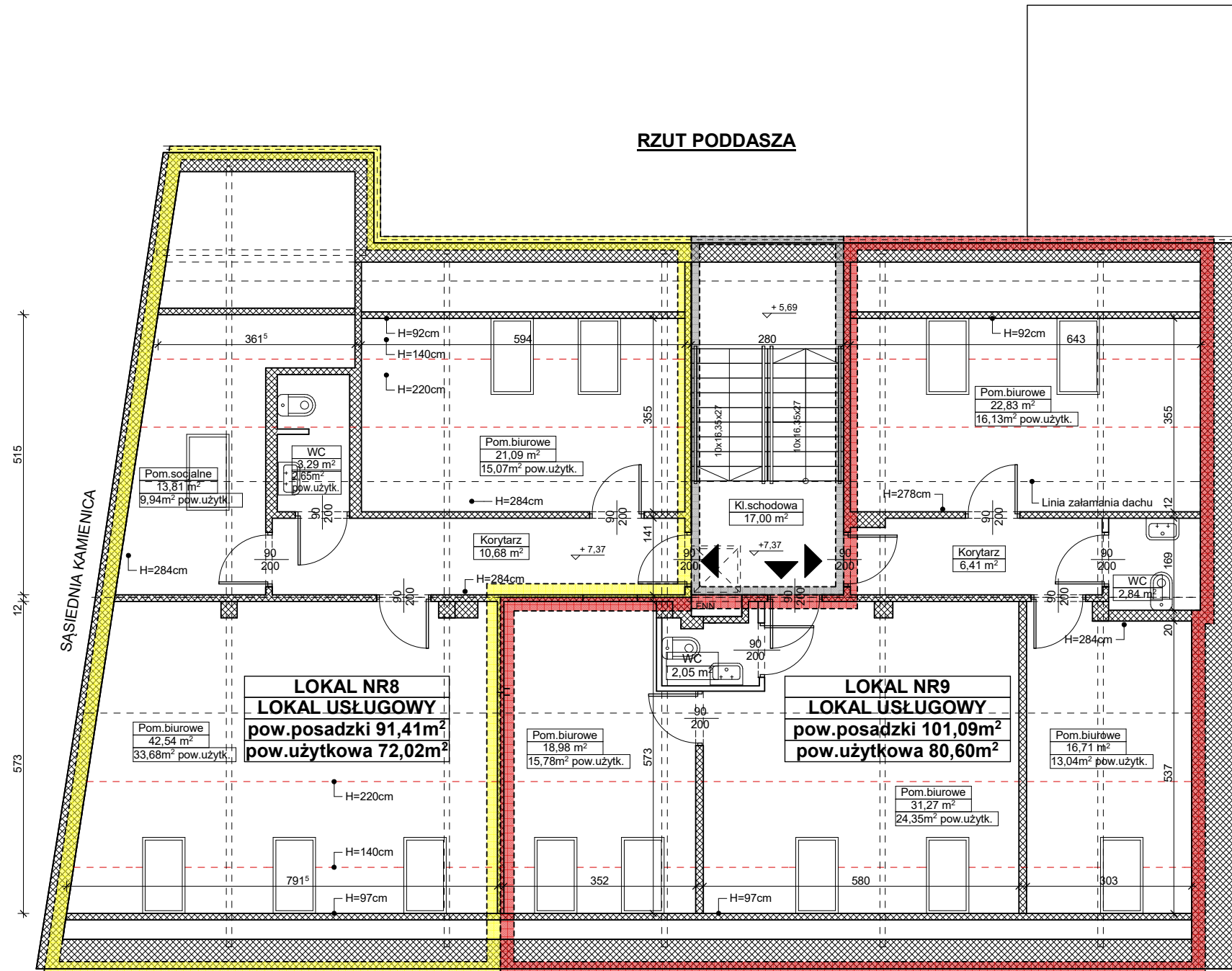


RZUT PODDASZA



LEGENDA:

- GRANICA SAMODZIELNYCH
- LOKALI UŻYTKOWYCH

- ŚCIANY TRWAŁE (MUROWANE)

LOKAL NR8 LOKAL USŁUGOWY
Powierzchnia posadzki: 91,41m²
Powierzchnia użytkowa: 72,02m²

LOKAL NR9 LOKAL USŁUGOWY
Powierzchnia posadzki: 101,09m²
Powierzchnia użytkowa: 80,60m²

CZĘŚCI WSPÓLNE
KLATKA SCHODOWA Pow: 17,00m²

OŚWIADCZAM, ŻE NINIEJSZA INWENTARYZACJA
 JEST ZGODNA ZE STANEM FAKTYCZNYM.

mgr inż.arch. Tomasz Orłowski
 upr. nr A-92/00

UWAGA: DOJŚCIE DO LOKALI PROWADZI Z CZĘŚCI WSPÓLNEJ BUDYNKU
 (KLATKA SCHODOWA)

PRACOWNIA PROJEKTOWA "ARTPLAN" mgr inż.arch. Tomasz Orłowski 35-303 Rzeszów, al.Niepodległości 92	
Investor:	"VISPRO" T.WAPIŃSKI, Z.SOBIESZCZAŃSKI SPÓŁKA JAWNA UL.DĄBROWSKIEGO 7, 35-033 RZESZÓW
Temat:	INWENTARYZACJA BUDYNKU PRZY UL.DĄBROWSKIEGO 7 W RZESZOWIE
Lokalizacja:	RZESZÓW UL.DĄBROWSKIEGO 7 dz. nr 1397, obr.207.
Tytuł rys.:	RZUT PODDASZA
Projektował:	mgr inż.arch. Tomasz Orłowski
	A-92/2000
	Wrzesień 2019
Skala:	1:100
Nr Rys.:	A-04